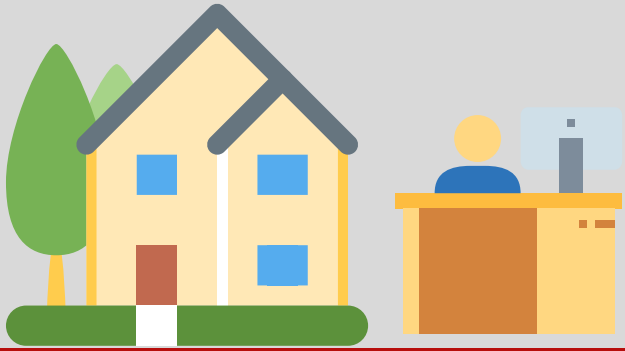


کرونا ویروس: د یو مشکوک پیښې په صورت کې څه پیښیږي؟

یو کارمند ښایي مشکوک وي چې په کرونا اخته شوی؟ له هغې وروسته به دا موارد پلي کېږي:

په کور او یا په کارځای کې



توڅلي، تبه، تنفسي ستونزې: یو ناروغ د کرونا ویروس مشکوک دی.



که چېرته په کار ځای کې وی: زرت زره کړو ته لار شئ. بیا: روغتیايي خدماتو ته په 1450 شمېرې زنگ ووهئ.

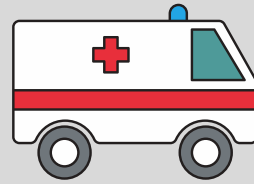


ستاسو زنگ 1450 شمېرې ته: د روغتیايي کارمندان ګوري چې آیا د لا ډیرو تحقیقاتو اړتیا او امکان شته.



مخکې له زنگ وټولو: لطفاً یو کس چې په جرمني ژبه پوهیږي آمده کړئ چې خبرې مو ترجمه کړي

د SWAB یا ستوني یو ټیسټ ترسره کيږي. خپل کارګمارونکي ته خبر ورکړئ.



په داسې حال کې چې نمونه د معاینه په حال کې ده، نور اړیکې مو ارزیايي کيږي: له چا سره مو نږدې اړیکه درلوده؟



نږدې اړیکې:



که چېرته د معایناتو نتیجه مثبت را ووتله: د روغتیايي مسولینو لخوا به اړیکه نیول کېږي او سپارښتنه به کيږي چې دوه اونۍ ځان قرنطین کړئ. کارګمارونکي باید د ناروغو کسانو لخوا خبر کړل شي.

د واټن څخه اړیکه:



که ناروغي تایید شوه:



د روغتیايي چارواکو لخوا درته د قرنطین حکم درکول کيږي. کارګمارونکو ته باید د ناروغو کسانو لخوا خبر ورکړل شي..

د خپل ځان څخه د څارني سپارښتنه درته کيږي، نور تدابیر لکه څرنگه چې د روغتیايي چارواکو لخوا درته توصیه شوي ترسره کړئ. له کارګمارونکي وغواړئ که له کور څخه د کار کولو اجازه درکړي



ÖSTERREICHISCHES ROTES KREUZ

Aus Liebe zum Menschen.